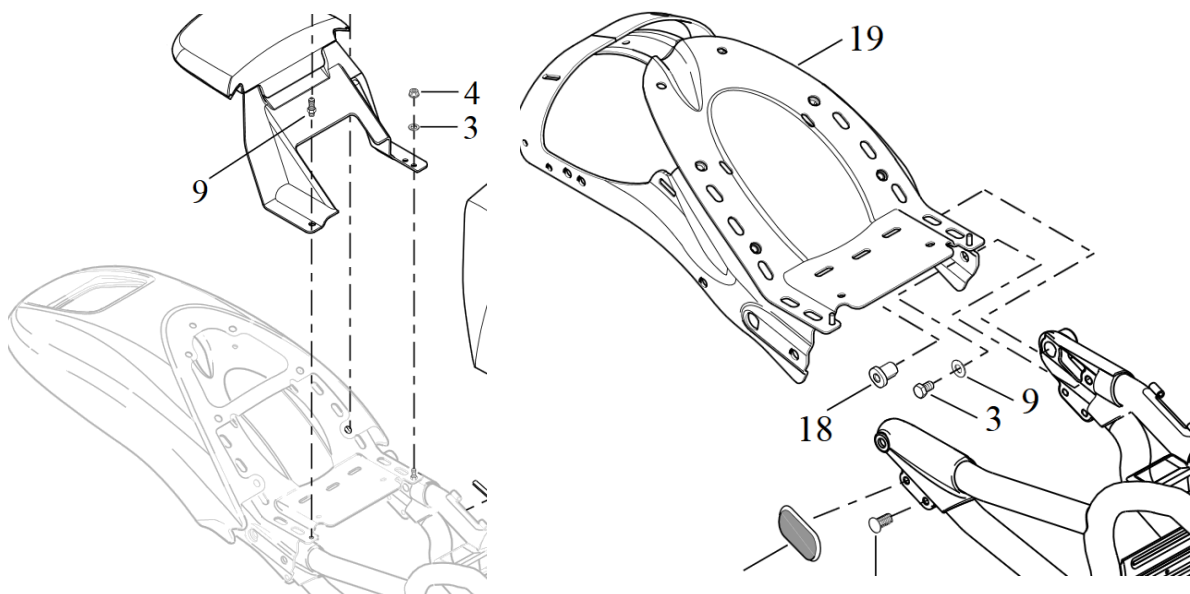


Heben Sie das Motorrad bei den folgenden Arbeiten am unteren Rahmen an, sodass die Heckschwinge mit dem Hinterrad in der Luft ist und die Dämpfer entspannt. Sichern Sie das Motorrad gegen Umfallen oder Wegrollen.

## Demontage Original Heck

1. Demontieren Sie den originalen Sitz und entfernen Sie das vernietete Scharnier vom Sitz – dieses wird für den späteren Umbau benötigt
2. Lösen Sie die Mutter (4) sowie den Metallstift (9) und entfernen Sie das hintere Sitzteil
3. Lösen Sie die mit den Metallbuchsen (18) verschraubten Stoßdämpfer sowie die Schrauben (3) und entfernen Sie den originalen Innenfender (19)



## Montage neues Heck

1. Setzen Sie den neuen Innenfender an die Position des alten, ziehen Sie die originalen Schrauben (3) wieder an
2. Schrauben Sie den Metallstift (9) wieder an
3. Platzieren Sie das Steuergerät unter dem großen Blechgehäuse und befestigen Sie dieses  
Zwischenschritt optional für 2-Sitzer (HD-ROD061):  
Befestigen Sie das Sitzpad an den vorgesehenen Bohrungen am Heckfender
4. Das zweite Steuergerät wird unter dem kleineren Blechgehäuse angebracht
5. der Sicherungshalter wird auf das kleinere Blechgehäuse aufgeschoben
6. Das ABS-Heck wird mit den mitgelieferten Schrauben (8x Sechskant Blechschraube) am Innenfender befestigt
7. Der neue Sitz wird an den Scharnieren eingehängt und zugeklappt
8. Setzen Sie die Metallbuchsen (18) wieder ein und schrauben die Stoßdämpfer wieder an

Anzugsdrehmomente:

- Verschraubung ABS-Heck: 5 bis 10Nm
- Schrauben (3): 25 bis 30Nm
- Stoßdämpfer: 50 bis 60Nm

Wir empfehlen, für alle Schrauben eine mittelfeste Schraubensicherung (z.B. LOCTITE 243, blau) zu verwenden.

### ! Hinweis !

Für die Montage des Hecks ist es notwendig, das Originalheck inkl. Kennzeichenhalter und Lichtanlage zu demontieren. Es muss ein seitlicher Kennzeichenhalter (z.B. HD-ROD012) und eine dem Gesetz entsprechende Lichtanlage (z.B. HD-UNI005 inkl. Halter HD-ROD050) montiert werden.



Abb. 1 – HD-ROD061 mit seitl. Kennzeichenhalter & Lichtanlage



Abb. 2 – ABS-Heck und Innenfender