

Artikelnummer:  
HD-SPO014

passend für:  
SPO ab Bj.2004

## Montageanleitung Achscover hinten



Heben Sie das Motorrad bei den folgenden Arbeiten am unteren Rahmen an, sodass die Heckschwinge mit dem Hinterrad in der Luft ist und die Dämpfer entspannt sind. Sichern Sie das Motorrad gegen Umfallen oder Wegrollen.

1. Lösen Sie die untere Schraube (6) des Stoßdämpfers (11)
2. Setzen Sie die Achscover auf befestigen Sie diese mit dem Stoßdämpfer (11) gemeinsam  
Anzugsdrehmoment: 50 – 60Nm

Wir empfehlen, für alle Schrauben eine mittelfeste Schraubensicherung (z.B. LOCTITE 243, blau) zu verwenden.

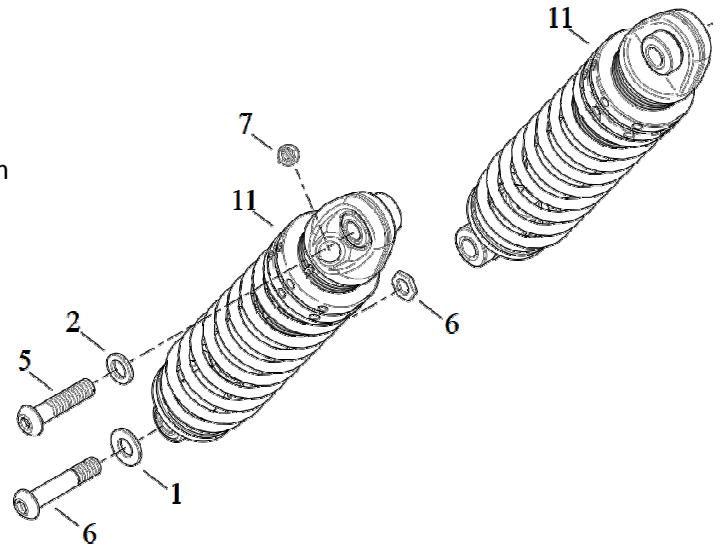


Abb. 1 – montierte Achscover



Abb. 2 – Achscover hinten