

! Sicherheitshinweise !

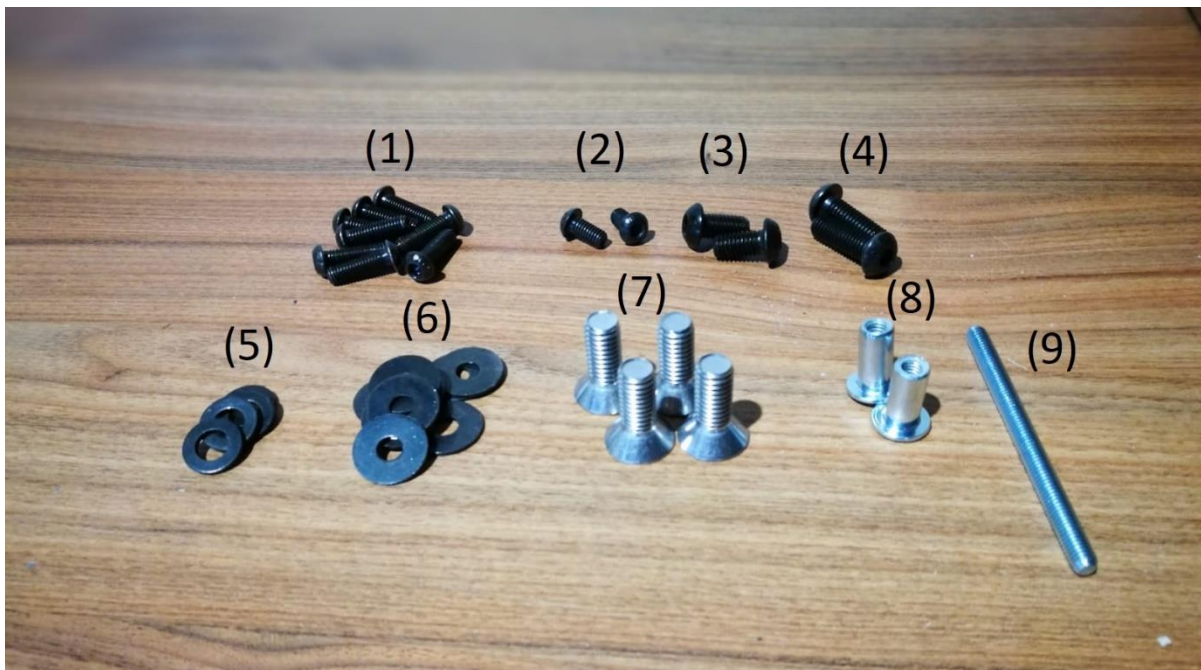
Bocken Sie das Fahrzeug für die Montage mittig am Rahmen auf, sodass es gegen Umfallen gesichert ist und das Hinterrad keinen Bodenkontakt hat.



- Achten Sie bei der Montage des Hecks auf genügend Freigang zu allen beweglichen Teilen.
- Wir empfehlen, für die Schrauben eine mittelfeste Schraubensicherung (z.B. LOCTITE 243, blau) zu verwenden.
- Für die Montage des Hecks ist es notwendig, das Originalheck inkl. Kennzeichenhalter und Lichtanlage zu demontieren. Es muss ein seitlicher Kennzeichenhalter inkl. Kennzeichenleuchte (z.B. HD-BRO038) montiert werden. Die im Cult-Werk Heck verbaute Lichtanlage entspricht den gesetzlichen Bestimmungen.

Lieferumfang

- (a) 1 x Cult-Werk ABS Heckfender
- (b) 1 x Cult-Werk Heckinnenfender aus Metall
- (c) 1 x Cult-Werk Sitzbank
- (d) 1 x *Cult-Werk Sitzpad* *
- (e) 2 x LED Blinker (E1 EC-MI007LED, 50R-00 4271)
- (f) 1 x LED Brems-/Rücklicht (E4 EC-TL008LED, 50R-00 1993)
- (g) 1 x Montagematerial bestehend aus:
 - (1) 8 x Linsenkopfschraube ISO7380, M6x20
 - (2) 2 x Linsenkopfschraube ISO7380, M6x12
 - (3) 2 x *Linsenkopfschraube ISO7380, M8x16* *
 - (4) 2 x *Linsenkopfschraube ISO7380, M8x25* *
 - (5) 4 x Unterlegscheibe M8 *
 - (6) 10 x Karoseriescheibe M6x20
 - (7) 4 x Senkkopfschraube ähnl. DIN7991, 3/8" – 16 UNC x 1"
 - (8) 2 x Rundmutter RFL M6x18
 - (9) 1 x Gewindebolzen DIN976 – M6x80



Demontage Originalteile

1. Entfernen Sie den Sitz indem Sie die hintere Schraube lösen und den Sitz zurückziehen
2. Stecken Sie die Verkabelung des Hecks ab und entfernen Sie den Schutzbügel (Abb.2) – durchtrennen Sie die Leitung der Kennzeichenbeleuchtung (schwarz/violetter Stecker) – daran wird die neue Kennzeichenbeleuchtung gelötet
3. Lösen Sie die Befestigungsschrauben des Heckfenders (6, Abb.1) – nun kann das gesamte originale Heck abgenommen werden

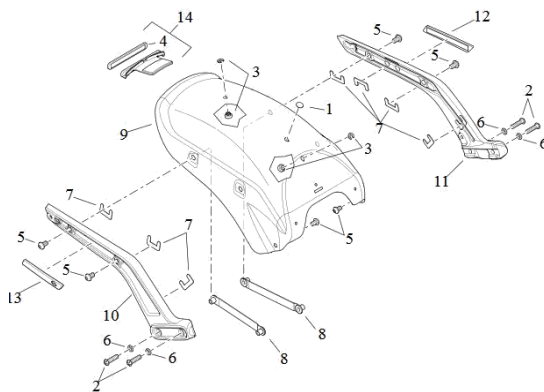


Abb. 1



Abb. 2

Vor der Montage müssen die Blinker sowie Brems-/Rücklichter mit einem passenden Montagekleber im Heck eingeklebt werden

Montage Heck

1. Befestigen Sie den Metallinnenfender (b) mit den Senkkopfschrauben (4) am Rahmen (Abb.3) – Anzugsdrehmoment: 45-50Nm
2. Ersetzen Sie die original Tankbefestigung durch den mitgelieferten Gewindebolzen (6) und Rundmuttern (5) - entfernen Sie dabei auch die Plastikkappen des Tanks (Abb.4)
Anzugsdrehmoment: 35-40Nm



Abb. 3



Abb. 4

3. Geben Sie das ABS-Heck (a) über den Innenfender (b)
- Hinweis Schritt 4.,5.: ziehen Sie die Schrauben nur handfest an, das Heck muss danach noch ausgerichtet werden
4. Fixieren Sie das ABS-Heck von hinten mit den mitgelieferten Schrauben - Abb.5, 6 x M6x20 (1) + Scheibe (3)
5. Fixieren Sie das ABS-Heck auch an den vorderen Befestigungspunkten - Abb.6, 2 x M6x12 (2) + Scheibe (3)
6. *geben Sie das Sitzpad in die dafür im Heck vorgesehene Ausnehmung und fixieren Sie dieses mit den Schrauben (Abb. 6&7, 2x M8x16 + 2x M8x) **



Abb. 5



Abb. 6

7. Richten Sie das Heck nun aus und ziehen die Befestigungsschrauben fest
Anzugsdrehmoment: 10-15Nm
8. Fädeln Sie die Anschlüsse der Beleuchtung nach vorne unter den Sitzraum. Dort ist die Verkabelung ordnungsgemäß auszuführen.
9. Setzen Sie den Sitz von oben ein (Abb.8) und schrauben diesen von hinten fest – 2 x M6x20 (1) + Scheibe (3)
Anzugsdrehmoment: 15-20Nm



Abb.7



Abb. 8

Zusätzlicher Montageschritt bei Heckumbau FatBoy FLFB(S)

1. Der Auflagebügel gehört über die Befestigungslaschen des Tanks und wird danach mit diesen mitgeschraubt (Abb.8).
Dazu verwenden Sie das mitgelieferte Gewindestück M6x80 und die zwei Rundmuttern
Anmerkung: montieren Sie den Bügel etwas höher als erwartet und ziehen diesen noch nicht ganz fest.
2. Geben Sie die Dichtung auf die Kanten vorne am Heck. Diese wird nur gesteckt.
3. Wenn Sie jetzt das Heck vorsichtig in Montageposition geben und den Sitz einmal einfädeln, erhalten Sie die ideale Höhe des Bügels.
4. Geben Sie das Heck wieder herunter und ziehen die beiden Rundmuttern fest, um den Tank und den Bügel zu fixieren.
5. Tragen Sie etwas Montagekleber auf den Bügel auf (in etwa an der Position, auf die der rote Pfeil zeigt, Abb.8).
6. Nun kann das Heck wie gehabt montiert werden.



Abb. 9 – montierter Auflagebügel



Abb. 10 – Bügel + Heck