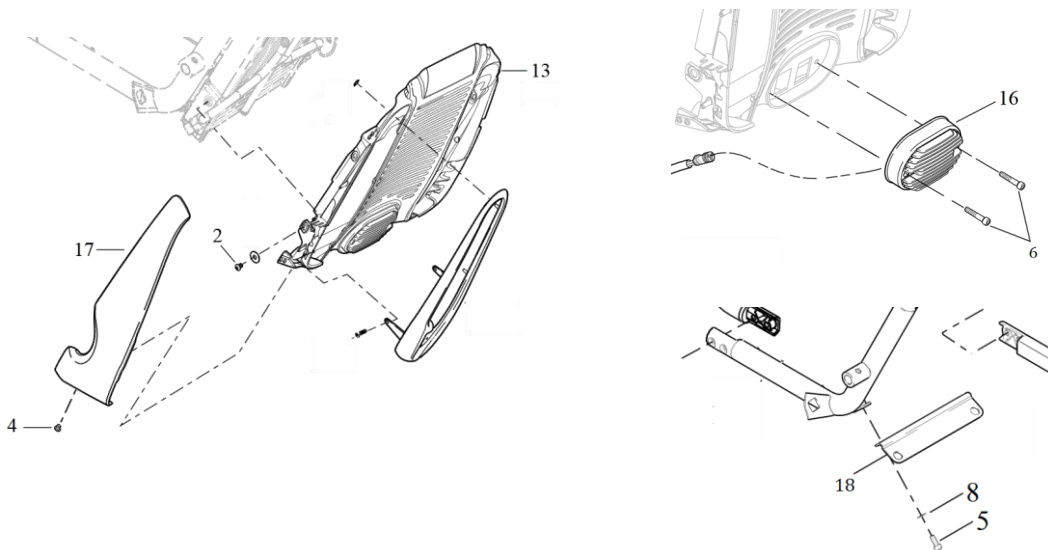


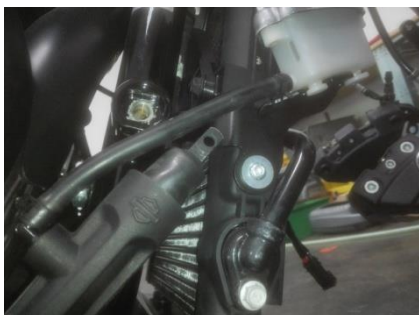
Originale Kühlerverkleidung demontieren

1. Schraube (4) lösen, äußere Abdeckung (17) abnehmen
2. Schrauben (2) lösen, Kühlerverkleidung (13) wegklappen
3. Stecker des Spannungsreglers(16) abstecken und Schrauben (6) lösen, Spannungsregler herausnehmen
4. Schrauben (5) lösen und die original Halterung (18) abnehmen, die Gummibefestigungen herausnehmen



Montage der neuen Kühlerverkleidung

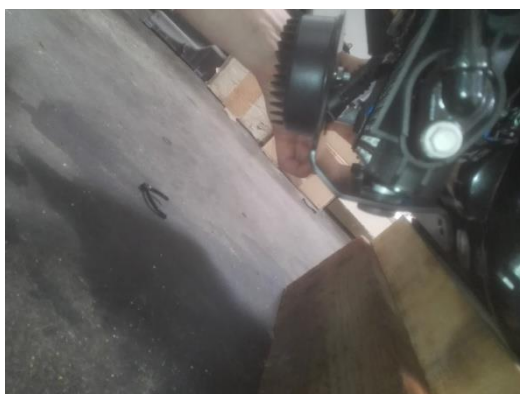
1. Befestigen Sie den Halter für den Ausgleichsbehälter mit der Schraube (2) am Kühler und hängen Sie den Behälter ein
2. Schrauben Sie die seitlichen Teile der Verkleidung ab
3. Befestigen Sie den Spannungsregler mit den originalschrauben (6) und mitgelieferten Muttern an der unteren Halterung



4. Schieben Sie den ABS-Stecker aus seiner Befestigung
5. Lösen Sie die Muttern der oberen Kühlerbefestigung



6. Setzen Sie die Gummibefestigungen in die untere Halterung ein
7. Stecken Sie die Kabel an den Spannungsregler an und hängen die Halterung an die Metallstifte
8. Setzen Sie nun die neue Kühlerverkleidung an den Befestigungspunkten auf und ziehen Sie die Muttern (obere Kühlerbefestigung) sowie die original Schrauben (5) fest – achten Sie dabei darauf, dass der ABS-Stecker nicht gequetscht wird
9. Schrauben Sie die seitlichen Teile der Verkleidung wieder an



Wir empfehlen, für alle Schrauben eine mittelfeste Schraubensicherung (z.B. LOCTITE 243, blau) zu verwenden.

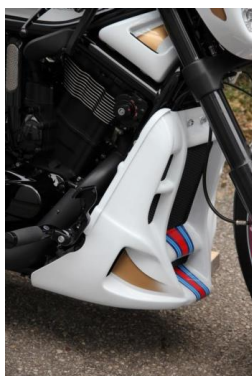


Abb. 1 – montierte Kühlerverkleidung



Abb. 2 – Kühlerverkleidung „Racing“