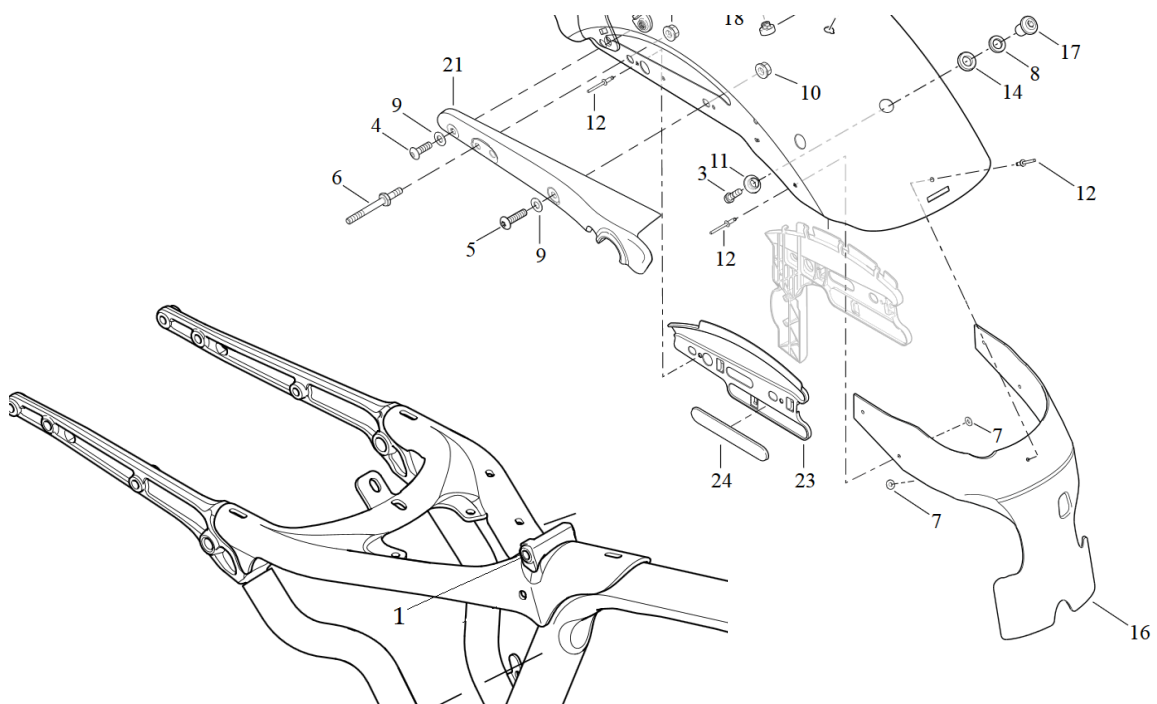


Demontage Originalteile

1. demontieren Sie den originalen Fender, sowie die Lichtanlage und Blinker
2. entfernen Sie den Innenfender (16) indem Sie die Nieten (12) aufbohren

Montage des neuen Hecks

1. befestigen Sie den Innenfender am neuen Fender "Café Racer" mit den gelieferten Schrauben (DIN968C St3,9x13)
2. demontieren Sie den originalen Sitz, indem Sie die Schraube der Tankbefestigung lösen (1)
3. befestigen Sie den mitgelieferten Sitz mit der mitgelieferten Schraube am neuen Fender
4. montieren Sie den neuen Fender mit den mitgelieferten Schrauben (2x ähnlich M12)
5. befestigen Sie den Sitz gemeinsam mit dem Tank mit der Originalschraube am Rahmen (1)



Wir empfehlen, für alle Schrauben eine mittelfeste Schraubensicherung (z.B. LOCTITE 243, blau) zu verwenden.

! Hinweis !

Für die Montage des Fenders ist es notwendig, den Rahmen zu kürzen und den Originalfender inkl. Kennzeichenhalter sowie Licht- und Blinkeranlage zu demontieren.

Wir empfehlen daher die Montage eines seitlichen Kennzeichenhalters (HD-SPO012), der Rahmenabdeckung (HD-SPO032) und eines 3-in-1 Blinkersets (z.B. HD-SPO032) inkl. Halterungen (HD-SPO022)



Abb. 1 – montierter Fender



Abb. 2 – Heckfender „Cafe Racer“