

## Vorbereitung zur Montage

### FXDR114:

Lösen Sie die obere sowie die unteren Schrauben (Pos.8, Abb.1) und entfernen Sie die originale Kühlerverkleidung vom Motorrad

Behalten Sie die unteren Schrauben, sie werden für die Montage benötigt

### Breakout:

Entfernen Sie die Kunststoffstoppel (Pos.8,Abb.1)

## Montage der Kühlerverkleidung

1. Den oberen Halter (2) mit den originalen Schrauben (6) befestigen  
Anzugsdrehmoment: 60 – 65Nm
2. Den unteren Halter (Pos.1,Abb.2) mit den Schrauben befestigen  
**Breakout:** mitgelieferte Schrauben (Pos.5,Abb.2) verwenden  
**FXDR114:** Originalschrauben verwenden  
Anzugsdrehmoment: 25 – 30Nm
3. Scheiben (4,7, Abb.2) beilegen und die Kühlerverkleidung mit den Schrauben (3, Abb.2) befestigen  
Anzugsdrehmoment: 5 – 10Nm

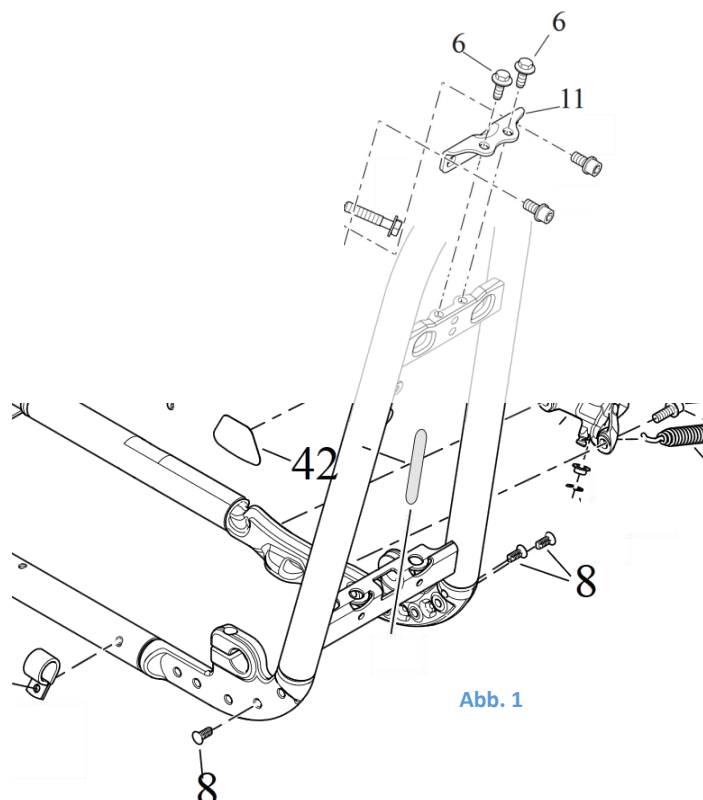
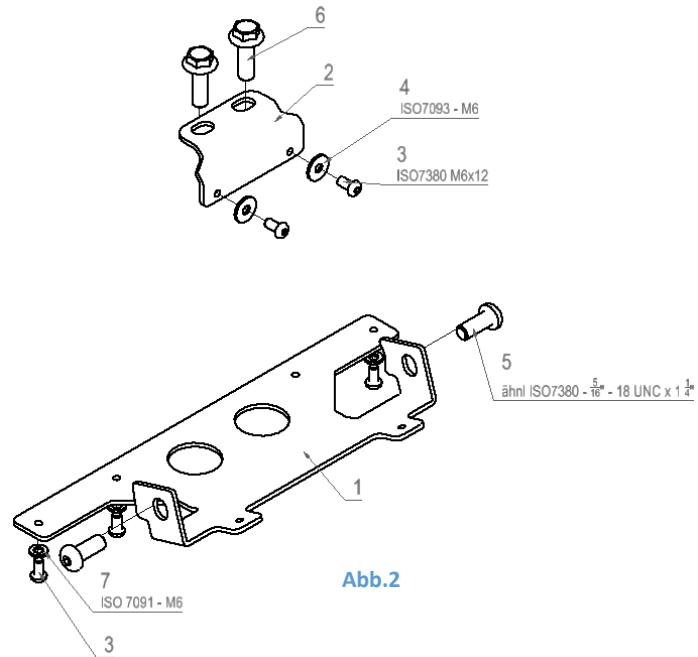


Abb. 1



Wir empfehlen, für alle Schrauben eine mittelfeste Schraubensicherung (z.B. LOCTITE 243, blau) zu verwenden.



Abb. 3 – montierte Kühlerverkleidung



Abb. 4– Kühlerverkleidung inkl. Montagematerial